

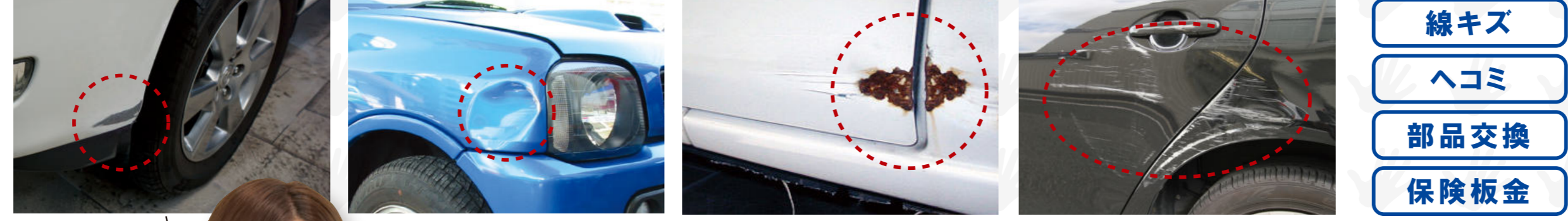


ウルトラリペア 水性塗料 極限乾燥

車を直すは新時代へ

キズやへこみが
気になったら
19,800円～
のお手軽リペア

手のひら見積りでも同じみのウルトラリペアでは、
線キズやへこみはもちろん、**部品交換から保険板金まで**様々なリペアが可能です。
※キズやへこみがある場合買取価格は20%程度落ちると言われています。リペアすることで買取額をアップ!!



- 線キズ
- へこみ
- 部品交換
- 保険板金



明瞭会計
でスピード
が早い!!

- ディーラー採用の
**国内最高
リペア品質**
- 安心の
1年保証
- 2分**
見積り
最短**1日**
仕上げ

そのキズ、そのままほっておくと
キズやへこみを放置していると痛みがどんどん進行し、広がっていきます。虫歯と同じように**早めの手当てが大事**なのです!!
ちゃんとケアしていないと愛車を買替える場合の下取り価格がグーンと下がってしまいます。そのままいいですか? 気になっていませんか?

キズ・へこみなどがある場合、
新しいものに比べて下取り価格が
平均20%下がると言われています。

キズやへこみが拡大
サビの発生



直す を極める

ディーラー採用の高品質リペア技術。
日本全国、年間10万台の板金補修実績。リピート率90%以上。

手のひらサイズで
かんたん見積り

タブレットを使用することで、
見積もりから予約まで2分。
お待たせすることがありません。

圧倒的なスピード感
最短1日納車

ウルトラリペアでは硬化が早く伸縮しない新素材のパテやクリアを用いて、大幅な時間短縮を実現しました。また極限乾燥で素早く完全硬化させます。

ダントツの安心感
1年保証

ウルトラリペアなら認定技術者が特別機材を使用し、完全硬化させながら施工するので、納車後のトラブルが起きりにくく、自信を持って納車後、最長3年保証をお付け致します。

ウルトラリペアならあらゆるキズ・へこみの修理をお客様にとって最適な方法でご提案致します。

線キズの場合	へこみの場合 (線キズ+へこみ)	お見積りにご相談ください。
線キズ 20cm以内の場合 19,800円	へこみキズ 20cm以内の場合 39,600円	<p>部品交換・保険板金もお任せください。</p> <p>ウルトラリペアでは、通常のリペア板金だけでなく、部品交換による修理や自動車保険を利用する保険板金までお客様のご希望に合わせて、幅広く対応させていただきます。</p> <p>部品交換等のご提案</p> <p>軽自動車やコンパクトカーのドア修理などでは、板金で直すよりドアを交換する方が賢明な判断が増えています。ウルトラリペアではそのような場合、タッチ見積もりと部品交換見積りの方をご提案させていただきますことも可能なため、お客様にとって、より良い方法で修理いたします。</p> <p>保険板金</p> <p>中継車・大破損などの修理の場合などに保険を活用した板金をご利用いただけます。交通事故などによる急な修理が必要な場合でもご安心ください。事故の調停作業や保険対応、代車対応など全ておまかせいたします。</p>
線キズ 40cm以内の場合 39,600円	へこみキズ 40cm以内の場合 79,200円	
線キズ 80cm以内の場合 59,400円	へこみキズ & 線キズ 40cm以内の場合 118,800円	
複数パネルにまたがったキズの場合		
へこみキズ & 線キズ [フェンダー部]へこみキズ 79,200円 [ドア部]線キズ 39,600円 40cm以内の場合	before after	
線キズ [フェンダー部・前部]キズ 19,800円 20cm以内の場合	lineキズ [フェンダー部・後部]キズ 19,800円 20cm以内の場合	

そのままにしたらキズが広がります!ウルトラリペアにおまかせください!

1 タッチ 20cm
納車目安 120分
税込 **19,800円**

あっ! ちゃった!

2 タッチ 40cm
納車目安 180分
税込 **39,600円**

■ウルトラリペアの特徴

世界基準で新車と同じ 水性塗料

2007年より世界的な環境対策として、油性塗料から環境にやさしい水性塗料に移行し、現在、**国産車ほぼ全てが、水性塗料**へと変わりました。ウルトラリペアも自動車業界に先駆けて水性塗料による最先端の修理技術と開発に取り組み、実績を伸ばしています。

【一般的な板金(リペア)】

油性塗料でリペア → 水性塗料でリペア

- 水性塗料
- 油性塗料

水性塗料でリペア → 水性塗料

- 水性塗料同士で親和性が高い
- 世界の環境保護基準に準じてエコ
- 水性塗料なので全車種対応可

他にはない特殊技術 極限乾燥

多くの修理・補修メーカーが、完全に乾燥せず納車に至ります。
納車時はキレイに仕上がって見えますが1ヶ月ほどして施工不良になっている場合があります、注意が必要です!

一般的な板金サービスで起こりやすいトラブル(施工不良)

- ほかし目** 磨きの工程でレジン層が剥離してしまい、クリア塗装のボカシ際に発生する現象です。
- 白濁化** 塗膜表面にかすみがかったように白くほけてツヤがなくなる。
- ツヤ引き** 短時間で塗装時の光沢がなくなりツヤが退ける。
- エッジマッピング** 下地パテや中塗りのフェザーエッジ部に沿って際が目立つ。
- 縮み** 上塗り塗装や乾燥中、塗膜表面に「ゆがみ・しわ」が発生する。

ウルトラリペアの極限乾燥技術、
「ウルトラドライ工法」なら施工不良リスクが激減

世界の先端技術 ウルトラドライ工法

「極限乾燥」とは特殊な専用機材を用いて水性塗料をスピーディーに完全硬化させる工法。

パテ乾燥 極限乾燥 | 下地塗装 極限乾燥 | 水性塗料で塗装 極限乾燥 | 水性塗料乾燥 極限乾燥 | クリア硬化 極限乾燥 | クリア硬化 極限乾燥 | 仕上げ磨き(全硬化後)

認定技術者が板金作業を担当させていただきます。